

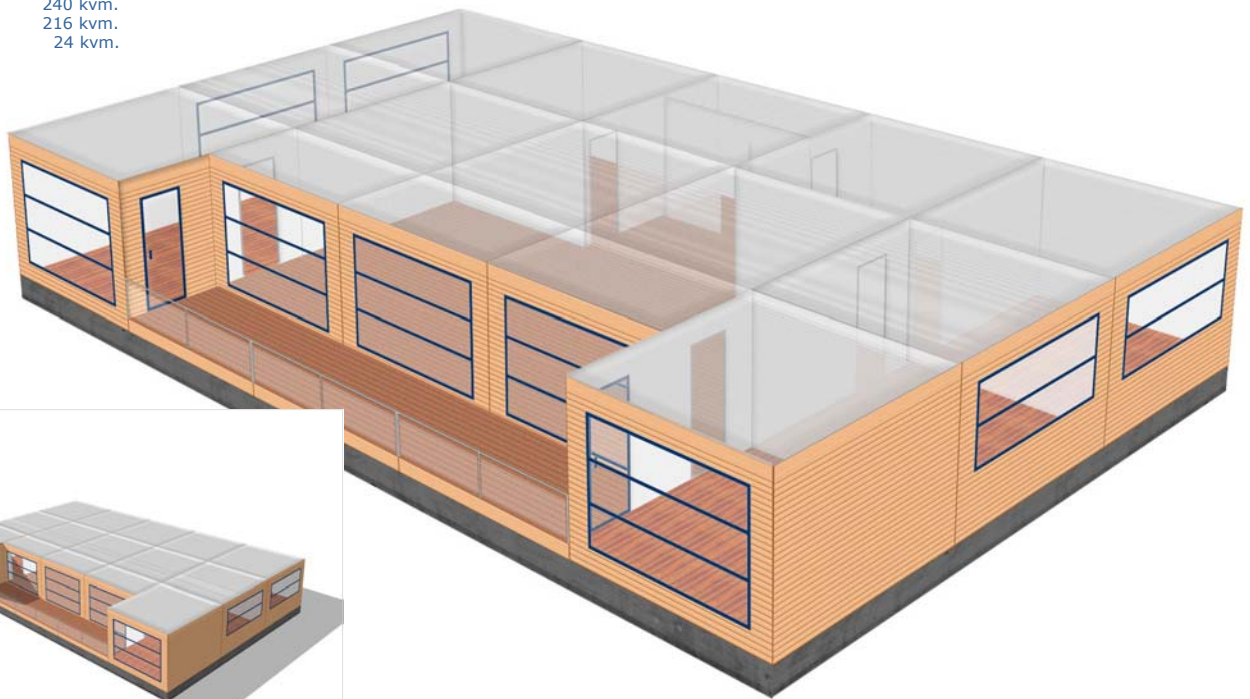


## AquaDomi flydende kontor: A240FO01 Office

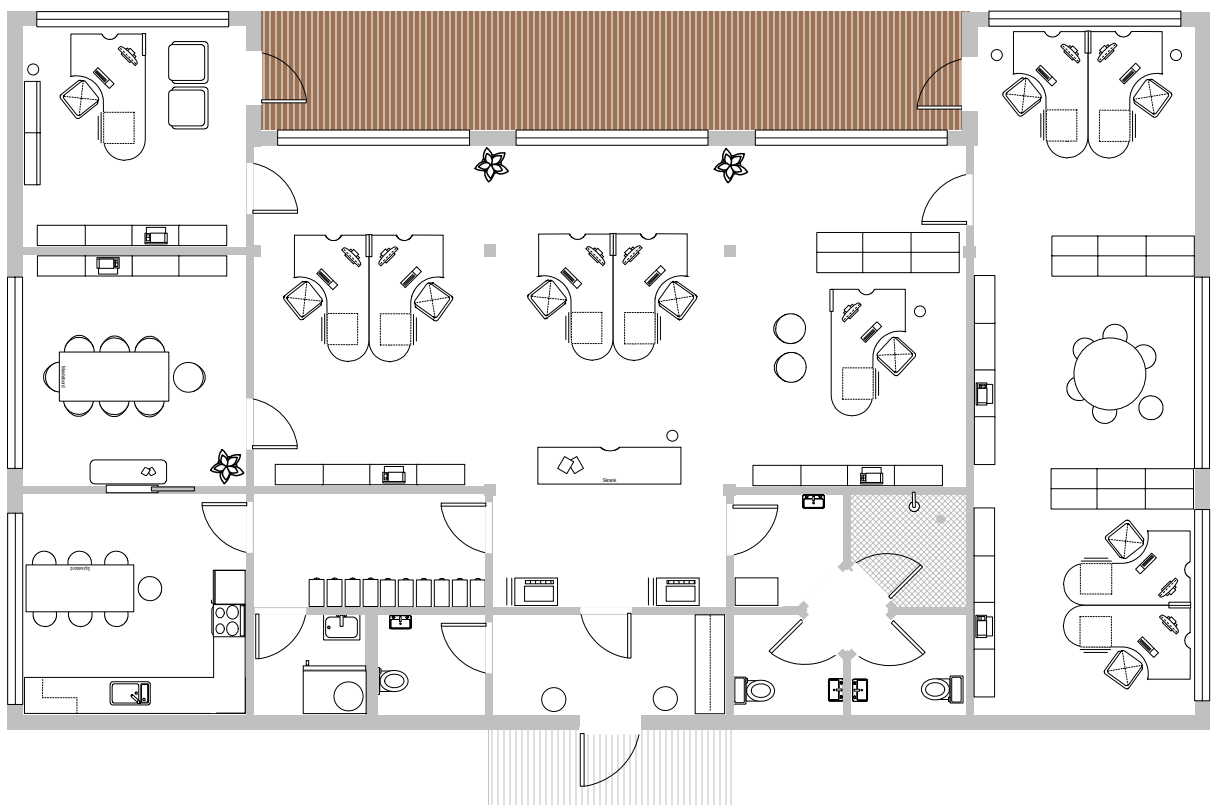
Arkitekt: Teo, AquaDomi.

Flydende kontor

Grundplan: 240 kvm.  
Kontorareal: 216 kvm.  
Terrasse: 24 kvm.



*Office serien*



**AquaDomi® flydende kontor**  
model: A240FO01 Office - Tekniske data:

**Grundplan: 240 Kvm., 12 x 20 meter.**  
**Ponton: Marinetek Houseboat pontoon.**  
**Plan: 00 ▶**



**Indvendig:**

**Gulve** Trægulve i Merbau, Eg eller Ask som skibsdæk.  
**Vægge** Råhvid malet filt  
**Lofter** Råhvid malet filt  
**Døre** Råhvid malede plane døre  
**Greb** Børstet stål  
**Fodlister** Hvidmalede  
**Skabe** HTH hvid

**Installationer:**

**Varme** Elvarme i gulve,  
**Vand** Trykvand samt EL varmtvandsbeholder  
**Ventilation** Udsugning fra køkken, bad/toilet  
**EL** Standard installation 230/400V  
**Telefon** Muligt som trådløs  
**Internet** Muligt som trådløs  
**Antenne** Ja  
**Køkken** HTH køkken Basic

**Hvidevarer** Muligt  
**Alarm** Muligt  
**Dørtelefon** Muligt  
**Spildevand** Tilslutning til offentligt kloaksystem

**Baderum/toilet:**

**Gulve** Lys klink, matslebet  
**Bruserum** Lys klink, matslebet  
**Vægge** Råhvid malet filt (glans 20)  
**Hvidevarer** Muligt

**Sanitet & armaturer**

Hvid sanitet som IFØ og væghængt toilet  
Armaturer som Damixa eller Grohe  
Termostatstyret blandingsbatteri i bruseniche

**Udvendig:**

**Facader** AquaDomi profil, plan eller stenfacade  
**Vinduer** Alu/træ med termoruder højisol.  
**Døre** Alu/træ med termoruder højisol.  
**Terrasser** AquaDomi terrasse profil, mahogni eller natur  
- kan fås i lille eller stor profil  
**Søgelænder** Rustfri søl med hærdet glas eller net  
**Trappe** Speciel aluminium med trin svarende til terrassen  
**Gangbro** Kan fås i flere størrelser.

**A240FO01 Office**

Stor flot flydende kontor på 240 kvm., indeholder entre, kunde-modtagelse, 2 store fælleskontorer, chefkontor, 2 møderum, kantine, personalerum, teknikrum, handicaptollet, 2 almene toiletter, bruserum, dejlig terrasse. Det flydende kontor har plads til 10 - 14 medarbejdere afhængig af indretning. Udvendig vedligeholdelsesfri materialevalg med Aquadomi Cederprofil. Køkken er HTH køkken, vægge i lys sandfarve samt hvidt loft. Gulve i Merbau, Eg eller Ask som skibsgulve eller alm.

Kontoret er velegnet til 10 - 12 medarbejdere

*Indretning efter nærmere aftale.*

**Model (erhverv):**

A240FO02 Office serien - grundplan 240 kvm.

**Pris og finansiering:**

Af nedenstående skema ses priser ex. 25% moms.

Udbetaling 20%, resten over 30 år som banklån med en årlig rente på p.t. 4,1467%. Ydelsen opkræves kvartalsvis, og renten er variabel som CIBOR3+1%.  
Nettoydelser er vist ved skat 33%.

**Garanti:**

1 år med serviceeftersyn samt 5 års reklamationsret.

**Øvrige:**

AquaDomi® flydende bolig leveres i hele Danmark. Prisen er inkl. montage på stedet, og leveres nøglefærdigt med attest til forsikringssselskab.  
Prisen er ekskl. transport samt forankringssystem.

**Alle leverancer er betinget af:**

AquaDomi® salgs- og leveringsbetingelser.

**Forbehold:**

Forbehold for levering, trykfejl samt prisændringer.

**AquaDomi A/S Agent: Færøerne & Island**

MARETEC Shipbrokers, Box 2166, 165 Argir, Færøerne

Telefon: +298 31 77 88  
Telefax: +298 31 71 46  
E-mail: shipsale@maretec.fo  
Internet: www.maretec.fo


*AquaDomi® er fremtidens flydende boliger, sommerhuse, restauranter, café, hotel samt erhvervskontorer.*

*AquaDomi® har som mål, at levere et unikt og individuelt design der lever op til nutidens og fremtidens krav og ønsker.*

*Spørg efter brochurmateriale eller se mere på [www.aquadomi.dk](http://www.aquadomi.dk)*

*AquaDomi® forhandles i 21 lande.*

*Copyright by AquaDomi®*



*Se også AquaDomi® flydende Café*